

เอกสารประชาสัมพันธ์

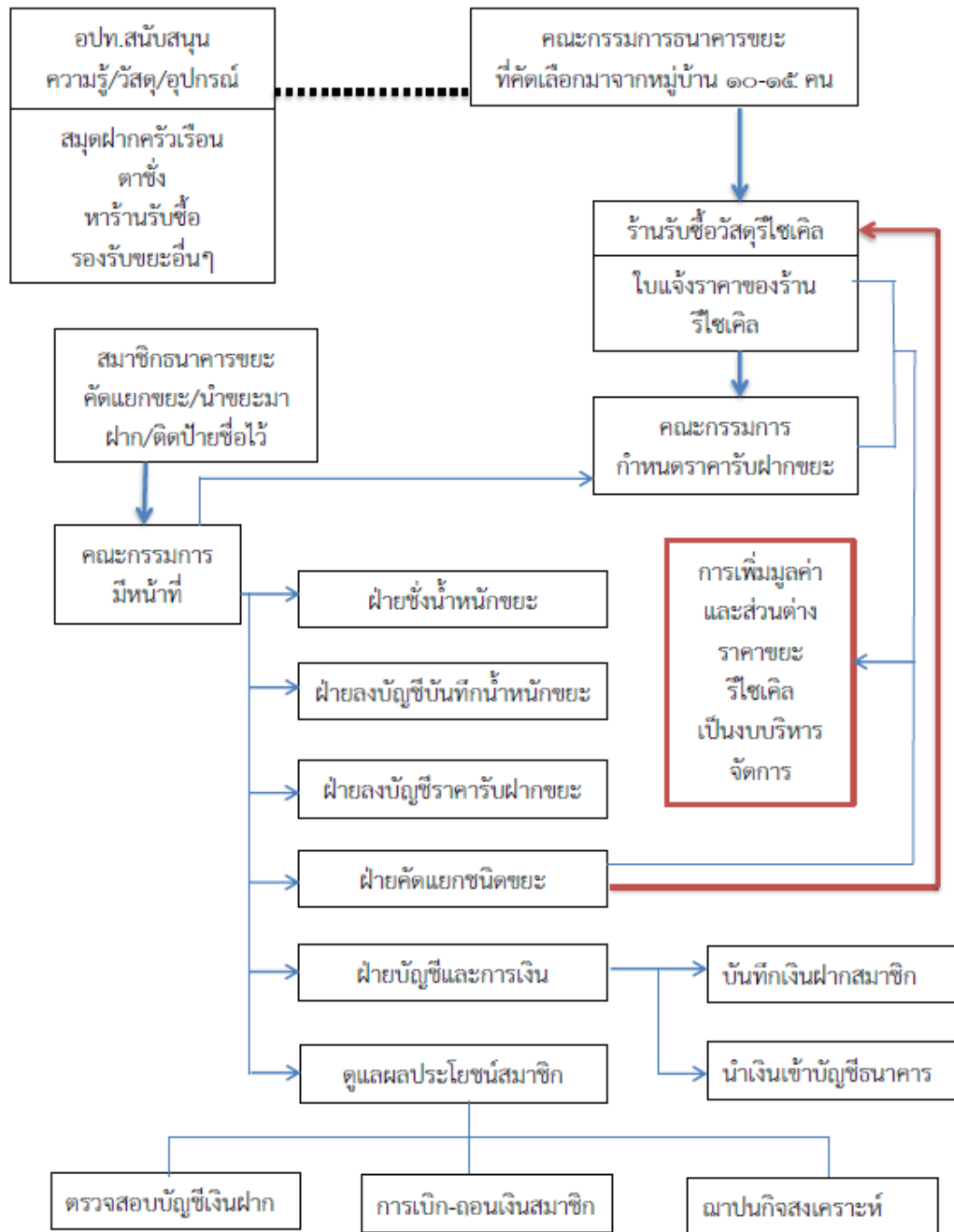


แนวทางการขับเคลื่อนธนาคารขยะ
(Recyclable Waste Bank)

องค์การบริหารส่วนตำบลสะเอียบ



การดำเนินงานธนาคารขยะในรูปแบบคณะกรรมการ



ขั้นตอนการดำเนินงานการจัดการขยะที่ต้นทาง

ขั้นตอนการดำเนินงาน ๔ ขั้นตอน

๑. การสร้างองค์ความรู้ มีแผนการอบรมสร้างองค์ความรู้แก่ประชาชน/ชุมชน
 - ๑.๑. การจัดการขยะ ๓ Rs
 - ๑.๒. การคัดแยกขยะ ๔ ประเภท
 - ๑.๓. การนำขยะไปใช้ประโยชน์
๒. การสร้างการมีส่วนร่วม การคัดเลือกคณะกรรมการธนาคารขยะ
 - ๒.๑. คณะกรรมการธนาคารขยะคัดเลือกจากตัวแทนประชาชนในหมู่บ้านที่มีจิตอาสาทำงานเพื่อส่วนรวม
 - ๒.๒. คณะกรรมการธนาคารขยะ มีประมาณ ๑๐-๑๕ คน
 - ๒.๓. คณะกรรมการธนาคารขยะทำงานแบบจิตอาสา
 - ๒.๔. การกำหนดระเบียบธนาคารขยะ
 ๑. ตัวอย่างตามเอกสารแนบ แต่ละพื้นที่อาจไม่เหมือนกัน ปรับเปลี่ยนได้ตามความเหมาะสม
 ๒. เน้นการสร้างวินัยคน เช่น ระยะเวลาการฝากขยะและความต่อเนื่องของการฝาก การขาดฝาก
 ๓. การกำหนดสิทธิและผลประโยชน์ของสมาชิก
๓. การสร้างกระบวนการทำงาน(Process) เพื่อให้เกิดแนวทางการปฏิบัติงานธนาคารขยะหมู่บ้าน
 ๑. กำหนดแผนปฏิบัติงานธนาคารขยะให้คงที่ เพื่อสร้างความคุ้นเคยให้กับสมาชิก
 ๒. ใน ๑ เดือน ทำกิจกรรมธนาคารขยะ ๑ วัน สถานที่ เช่น ศาลาประชาคมหมู่บ้าน
 ๓. ขยะที่นำมาฝากจะต้องได้รับการคัดแยกและส่งร้านรีไซเคิลภายในวันเดียว
 ๔. ไม่มีโกดังหรืออาคารเก็บขยะธนาคารขยะจริงๆ อยู่ที่ครัวเรือนของประชาชน
 ๕. ไม่มีเงินลงทุน เพราะมูลค่าอยู่ที่ขยะที่นำมาฝาก
๔. การสร้างเครือข่าย (Network) ในรูปแบบของ
 ๑. คณะกรรมการ
 ๒. สมาชิก
 ๓. ภาคีสันับสนุน

หลักการธนาคารขยะหมู่บ้าน

๑. เป็นกิจกรรมที่เกิดจากการมีส่วนร่วมของประชาชน
๒. ครัวเรือนจะต้องมีการคัดแยกขยะที่ต้นทาง และจัดหาภาชนะเก็บรวบรวมขยะไว้
๓. คณะกรรมการธนาคารขยะ ทำงานแบบจิตอาสา ไม่มีงบประมาณค่าจ้างจาก อบต.หรือเทศบาล
๔. คณะกรรมการฯ ทำหน้าที่รับฝากขยะและสร้างขยะให้เกิดมูลค่า เพื่อนำเงินมาฝากเข้าบัญชีครัวเรือน
๕. คณะกรรมการฯ ไม่รับซื้อขยะเป็นเงินสด เพราะธนาคารขยะส่งเสริมการฝากและเก็บออมจากของเหลือใช้
๖. ไม่มีงบประมาณสนับสนุนเป็นกองทุนจาก อบต.หรือเทศบาล ยกเว้น การสนับสนุนวัสดุ เอกสาร เช่น ตาซังสำหรับชั่งขยะ สมุดบัญชีเงินฝากครัวเรือน

หน้าที่สมาชิกธนาคารขยะ จะต้องปฏิบัติดังนี้

๑. เป็นบุคคลที่มีภูมิลำเนาตามสำเนาทะเบียนบ้านในชุมชน
๒. หนึ่งทะเบียนบ้าน เป็นหนึ่งสมาชิก
๓. การสมัครสมาชิก ใช้จ่ายรีไซเคิลเป็นค่าสมัครเท่านั้น
๔. การนำขยะมาฝากจะต้องฝากต่อเนื่องเป็นประจำทุกครั้ง
๕. เมื่อฝากขยะต่อเนื่องครบ ๖ ครั้ง จะได้เป็นสมาชิกฌาปนกิจ
๖. ถ้าครบ๖ครั้งแล้ว ขาดฝากได้ไม่เกิน๑ครั้งต่อเนื่อง
๗. ถ้าขาดฝากต่อเนื่อง ๒ครั้งติดกัน จะขาดสิทธิ์ฌาปนกิจและจะได้รับสิทธิ์ฌาปนกิจเมื่อนำขยะมาฝากต่อเนื่อง๓ ครั้ง

การจัดการขยะที่ต้นทาง

๑.การลดขยะที่ต้นทาง ด้วยหลักการ3Rs

Reduces ลดการสร้างขยะหรือการทำให้เกิดขยะ โดยการไม่นำวัสดุที่จะก่อให้เกิดสภาพการเป็นขยะในภายหลังมาใช้ เช่น กล่องโฟม ถุงพลาสติก หรือปฏิเสธการรับถุงใส่ของเมื่อซื้อสินค้าจำนวนไม่มาก การใช้วัสดุธรรมชาติแทนถุงหรือกล่องโฟม การใช้ถุงผ้า ฯลฯ

Reuses ลดทั้งวัสดุทำให้เกิดขยะโดยการนำกลับมาใช้ซ้ำ เช่น การล้างถุงพลาสติกไว้ใช้อีก การนำขวดพลาสติกใสมาบรรจุน้ำดื่ม การนำวัสดุที่ชำรุดแล้วมาทำกระถางปลูกพืชผักสวนครัว

Recycle ลดการทิ้งวัสดุใช้แล้วโดยการนำกลับมาสู่การผลิตใหม่ ซึ่งมีวัสดุใช้แล้วที่หลากหลายที่สามารถนำมาผลิตใหม่ได้ เช่น ยางรถยนต์/จักรยาน/จักรยานยนต์ ถุงพลาสติก กล่องเครื่องดื่ม ถาดใส่ไข่ กระดาษทุกชนิด ขวดพลาสติกทุกประเภท ขวดแก้วทุกสี กระจกสังกะสีทุกแบบ(กาแฟ สเปรย์ นม) กระจกอลูมิเนียม โทรศัพท์เก่า โทรศัพท์คัน พัดลม แบตเตอรี่ รองเท้าบูท กระสอบปุ๋ยเก่าๆ เสื่อน้ำมัน ข้าวแห้ง เศษเทียน น้ำตาเทียน ฯลฯ

๒.การคัดแยกขยะก่อนทิ้ง ด้วยหลักการคัดแยกขยะ ๔ ประเภท

๑.ขยะอินทรีย์ หรือขยะที่ย่อยสลายได้ ได้แก่ เศษอาหาร พืช ผัก ใบไม้ และอินทรีย์สารอื่นๆ แยกออกมาเพื่อนำไปใช้ประโยชน์ เช่น การทำปุ๋ยหมัก น้ำหมักชีวภาพ คลุมโคลนต้นไม้ เลี้ยงสัตว์ เป็นต้น

๒.ขยะพิษหรือขยะอันตราย ขยะประเภทนี้มีอยู่ ๒ ประเภทใหญ่ๆ คือ (๑)ที่ต้องกำจัดโดยหลักวิชาการ ได้แก่ แบตเตอรี่โทรศัพท์ ถ่านไฟฉาย หลอดไฟฟ้า หัวเทียนไฟฉาย ฯลฯ หลอดกัมมันตภาพรังสี และ(๒)ที่สามารถนำมาสู่กระบวนการรีไซเคิลได้ ได้แก่ กระจกสเปรย์ฉีดพ่นกำจัดแมลง กระจกสเปรย์พ่นสี แผงวงจรอิเล็กทรอนิกส์ เครื่องคอมพิวเตอร์

๓.ขยะรีไซเคิล คือวัสดุเหลือใช้ ที่ใช้แล้ว ที่เสื่อมสภาพหรือหมดอายุการใช้งานตามปกติ แต่สามารถนำมาใช้ประโยชน์อย่างอื่นได้ เช่น ยางรถยนต์/จักรยาน/จักรยานยนต์ ถุงพลาสติก กล่องเครื่องดื่ม ถาดใส่ไข่ กระดาษทุกชนิด ขวดพลาสติกทุกประเภท ขวดแก้วทุกสี กระจกสังกะสีทุกแบบ(กาแฟ สเปรย์ นม) กระจกอลูมิเนียม โทรศัพท์เก่า โทรศัพท์คัน พัดลม แบตเตอรี่ รองเท้าบูท กระสอบปุ๋ยเก่าๆ เสื่อน้ำมัน ข้าวแห้ง เศษเทียน น้ำตาเทียน ของกาแฟ ของน้ำยาปรับผ้านุ่ม ฯลฯ วัสดุเหล่านี้สามารถที่จะนำมาใช้ซ้ำได้อีก หรือนำกลับไปผลิตใหม่ได้

๔.ขยะทั่วไป ขยะชนิดนี้จะไม่สามารถระบุได้ว่ามีอะไรบ้าง แต่โดยรวมคือวัสดุที่เหลือจากการคัดแยกประเภทที่ ๑-๓ เป็นวัสดุเหลือใช้มีมูลค่าต่ำหรือไม่สามารถสร้างมูลค่าได้เลยที่ถูกเรียกว่าขยะ พร้อมทั้งจะทิ้งและนำไปสู่การกำจัดต่อไป

เป้าหมายการสร้างความยั่งยืนของการจัดการขยะที่ต้นทาง

๑.กิจกรรมธนาคารขยะหมู่บ้าน เพื่อรับฝากขยะจากครัวเรือนในชุมชน นำมาแปลงเป็นมูลค่าเงินสดนำเข้าไปฝากในบัญชีครัวเรือนเป็นเงินออมจากของเหลือใช้

๒.กิจกรรมฌาปนกิจสมาชิกธนาคารขยะ เพื่อส่งเสริมการมีส่วนร่วมของชุมชนในการเข้าร่วมกิจกรรมการคัดแยกขยะและลดขยะที่ต้นทาง นำขยะมาฝากกับคณะกรรมการธนาคารขยะหมู่บ้าน ควบคุมระเบียบ กติกาที่กำหนด สมาชิกธนาคารขยะก็จะได้เป็นสมาชิกฌาปนกิจสงเคราะห์ธนาคารขยะหมู่บ้าน และสมาชิกในครัวเรือนอื่นๆ ที่มีชื่อในทะเบียนบ้าน จะได้รับการคุ้มครองจากการเสียชีวิตทุกกรณี

(ตัวอย่าง)

เลขที่บัญชี.....
ที่.....

ลำดับ

ใบสมัครสมาชิก

ธนาคารชยะ (ชื่อ ชุมชน/หมู่บ้าน)

ข้าพเจ้ามีความประสงค์สมัครใจเป็นสมาชิกของธนาคารชยะ..... (ชื่อ ชุมชน/
หมู่บ้าน) อำเภอ..... จังหวัด..... วันที่สมัคร..... ชุมชน.....

ชื่อ-สกุล (นาย/นาง/นางสาว)..... วัน เดือน ปีเกิด.....

อายุ..... ปี เพศ..... สัญชาติ..... เชื้อชาติ..... ศาสนา.....

บัตรประชาชนเลขที่..... อาชีพ.....

ที่อยู่ที่สามารถติดต่อได้ บ้านเลขที่..... หมู่ที่..... ถนน..... ตำบล.....

อำเภอ..... จังหวัด..... รหัสไปรษณีย์.....

โทรศัพท์ (บ้าน)..... มือถือ.....

เงื่อนไขการรับสวัสดิการชยะประกันชีวิต หากข้าพเจ้าถึงแก่กรรม ขอมอบให้.....

..... อยู่บ้านเลขที่..... หมู่ที่..... อำเภอ..... ตำบล.....

จังหวัด..... เป็นผู้จัดการชาปนกิจ และขอมอบให้บุคคลต่อไปนี้เป็นผู้รับเงินสงเคราะห์ ได้แก่

๑. ๒.

๓. ๔.

โดยมีรายละเอียดเงื่อนไขดังนี้

- ให้ได้รับเต็มจำนวน
- ให้ได้รับส่วนแบ่งเท่า ๆ กัน
- อื่น ๆ โปรดระบุ

ข้าพเจ้าได้อ่านเข้าใจในเงื่อนไขและระเบียบธนาคารชยะแล้ว ยินดีปฏิบัติตามทุกประการ

ลงชื่อ

(.....)

ผู้สมัคร

วัสดุเหลือใช้หรือที่ใช้แล้วเหล่านี้ จะถูกเรียกว่าขยะเมื่อเราทิ้งลงถัง แต่จะกลับมามีมูลค่าเมื่อเราแยกเก็บ



ภาชนะกระดาษใส่ไข่ไก่

ขวดพลาสติก/ขวดน้ำดื่ม



ถุงพลาสติก/ถุงหิ้วใส่ของ/กล่องเครื่องดื่ม



วัสดุเหลือใช้หรือที่ใช่แล้วเหล่านี้ จะถูกเรียกว่าขยะเมื่อเราทิ้งลงถัง แต่จะกลับมามีมูลค่าเมื่อเราแยกเก็บ



ถุงพลาสติก
กล่องเครื่องดื่ม

ขวดน้ำพลาสติก



กระดาษ/กล่อง/ลัง



วัสดุเหลือใช้หรือที่ใช้แล้วเหล่านี้ จะถูกเรียกว่าขยะเมื่อเราทิ้งลงถัง แต่จะกลับมามีมูลค่าเมื่อเราแยกเก็บ



ยางนอกรถทุกชนิด

โลหะ/สังกะสีเก่า



ขวดเครื่องดื่ม/เหล้า/เบียร์

